

„Golf und Natur“

Qualitäts- und Umweltmanagement auf der Golfanlage am Seddiner See



Qualitäts- und Umweltmanagement auf der Golfanlage am Seddiner See

1. Die Rahmenbedingungen
2. Der Stellenwert des Qualitäts- und Umweltmanagements
3. Die notwendigen Voraussetzungen
 - a) Transparenz
 - b) Effizienz
 - c) Nachhaltigkeit
4. Die Voraussetzungen zur „Produktion“ von Qualität im Greenkeeping
 - a) Personalmanagement
 - b) Wassermanagement
 - c) Maschinenpark
5. Fazit und Ausblick

Fakten zur Golfanlage am Großen Seddiner See



Inbetriebnahme 1997

185 ha Fläche

2 x 18 Löcher + Übungsplatz

Südplatz = Robert-Trent-Jones jr.-Platz

Erwerb der Golfanlage im Dezember 2000 durch die Aktionäre/Clubmitglieder

Eigentümer und Betreiber: Golf- und Country Club Seddiner See AG

Pacht- und Dienstleistungsvertrag im Golf- und Country Club Seddiner See e. V.

1.317 Clubmitglieder (30.09.2007);

davon 290 Kinder und Jugendliche bis 25 Jahre

Kontinentales, niederschlagsarmes Klima

(2006: rund 400 mm Jahresniederschlag!)

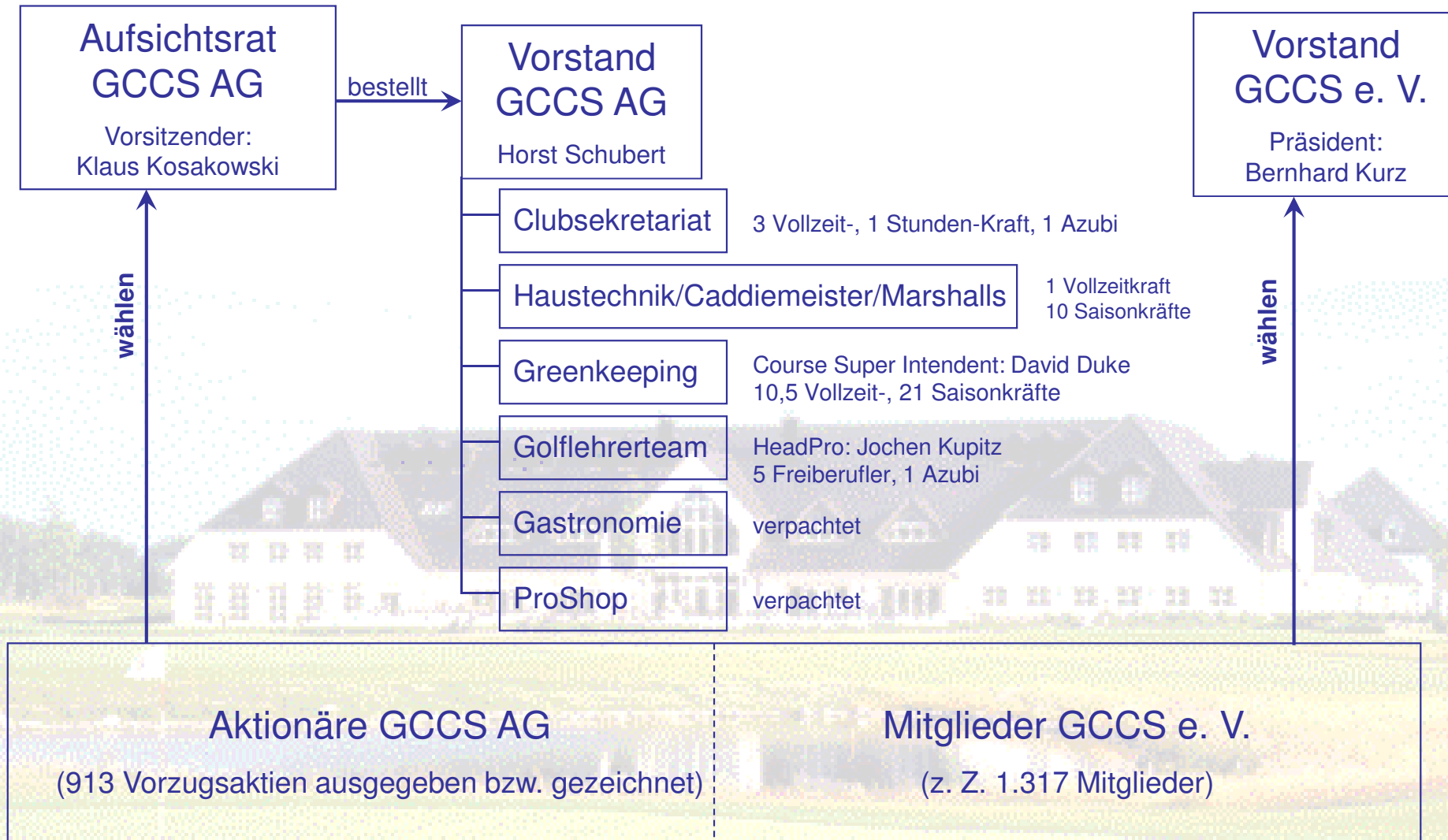


Luftbild der Golfanlage



Organigramm Golf- und Country Club Seddiner See

20. Mai 2008



Stellenwert des Qualitäts- und Umweltmanagements



„Qualität“ ist zentraler Bestandteil aller Marketing-Aktivitäten

Umweltmanagement ist integraler Bestandteil des Qualitätsmanagements



Stellenwert des Qualitäts- und Umweltmanagements



Die Erfolgsfaktoren:

- **Transparenz**
- **Effizienz**
- **Nachhaltigkeit**



Der Erfolgsfaktor: „Transparenz“

1. Beispiel: Gewässer-Monitoring

Institut für angewandte Gewässerökologie GmbH



Limnochemische Analytik von 12 Teichen
auf dem Areal des Golfplatzes
Seddiner See

Prof. Dr. O. Mietz

Seddin, November 2005

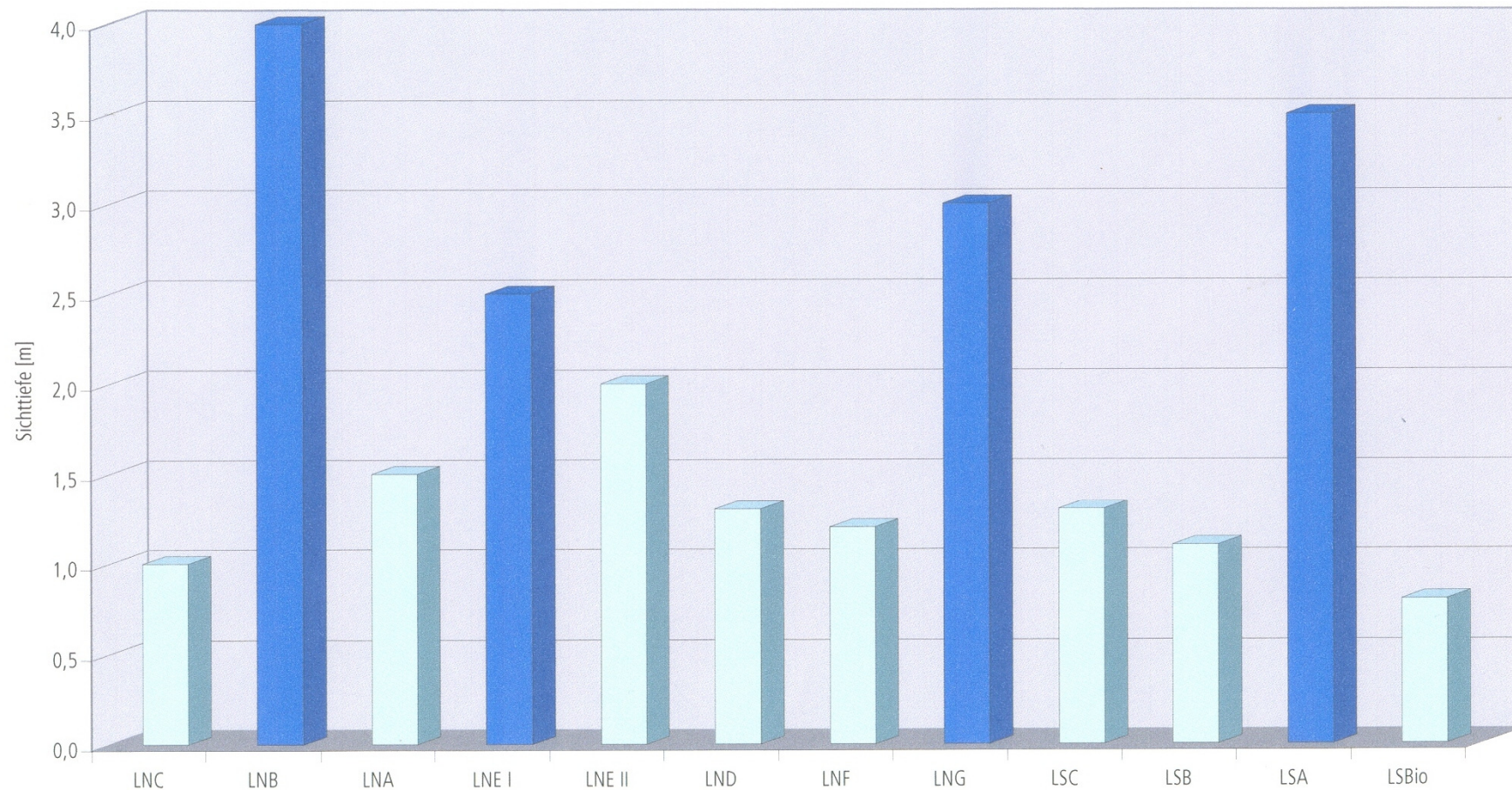


Der Erfolgsfaktor: „Transparenz“

1. Beispiel: Gewässer-Monitoring



Golfplatz Seddin, Teichanlagen
Sichttiefen (27.10.05)

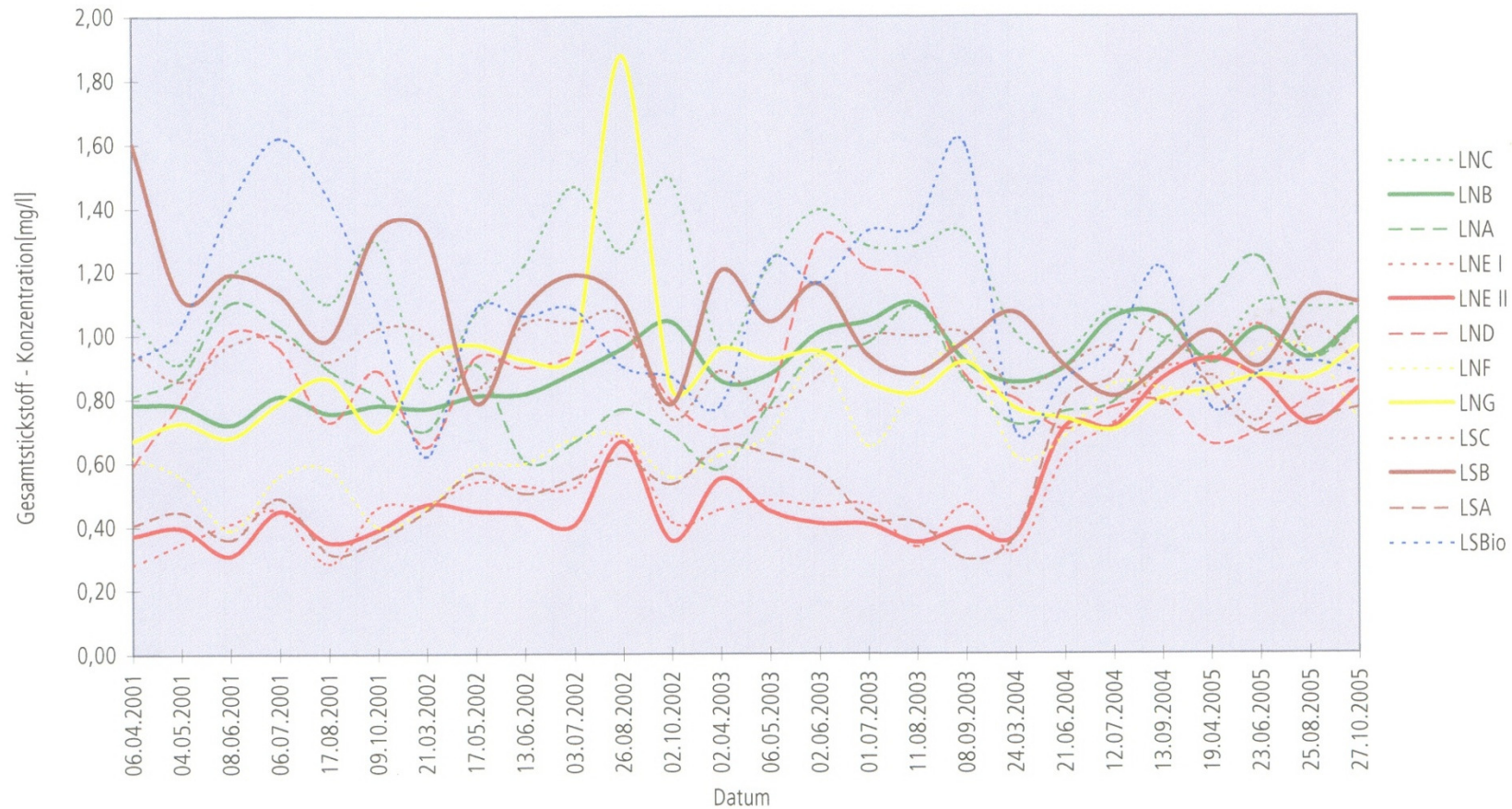


Der Erfolgsfaktor: „Transparenz“

1. Beispiel: Gewässer-Monitoring



Golfplatz Seddin, Teichanlagen
Gesamtstickstoff - Konzentrationen 2001-2005



Institut für angewandte Gewässerökologie GmbH

Der Erfolgsfaktor: „Transparenz“

2. Beispiel: Fauna- und Flora-Gutachten

Institut für angewandte Gewässerökologie GmbH
Leitung: PD Dr. habil. O. Mietz



Kartierung und naturschutzfachliche Bewertung der Wasser- und Sumpfpflanzen der Gewässer auf dem Golfplatz "Seddiner See"

Auftraggeber: GCCS GmbH Wildenbruch

Wiss. Bearbeitung: Dr. L. Täuscher, Dipl. Biol. A. Danowski
Kartenerstellung: Dipl. Geogr. D. Möller

Institut für angewandte Gewässerökologie GmbH
Schlunkendorfer Str. 2 e
14554 Seddin
gewaesseroekologie-seddin@t-online.de

Seddin, im November 2001



Der Erfolgsfaktor: „Transparenz“

2. Beispiel: Fauna- und Flora-Gutachten

Institut für angewandte Gewässerökologie GmbH
Leitung: Prof. Dr. habil O. Mietz



Floristisches und Faunistisches Fachgutachten

GOLF- UND COUNTRY CLUB SEDDINER SEE

Teil I: Floristisches Fachgutachten



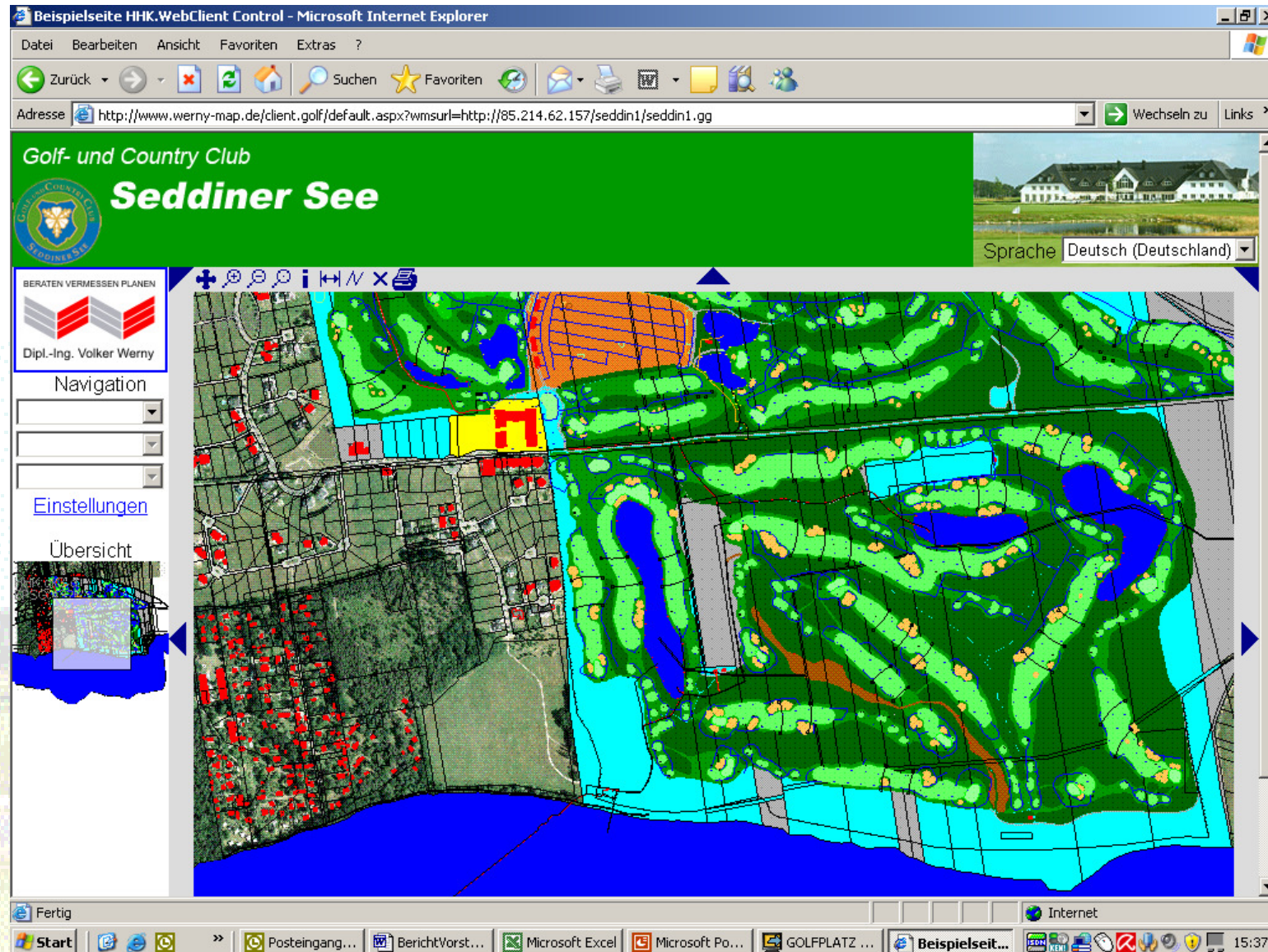
Bearbeitung: Dipl. Laök. Mareike Mertens
Dipl. Biol. Timm Kabus

Institut für angewandte Gewässerökologie GmbH
Schlunkendorfer Str. 2e
14554 Seddin
gwaesseroekologie-seddin@t-online.de
gwaesseroekologie-seddin.de

Seddiner See im November 2007

Der Erfolgsfaktor: Transparenz

3. Beispiel: GPS-Vermessung – Geografisches Informations-System





Der Erfolgsfaktor: „Transparenz“

3. Beispiel: GPS-Vermessung

Flächenauswertung GPS-Vermessung 2006 / 2007

Angaben in m²

	Nord	Nord	Nord	Süd	Süd	Süd	gesamt	gesamt	gesamt
Grüns	9.796	6,8%	1,5%	8.586	4,2%	1,0%	18.382	5,3%	1,2%
Collars	1.228	0,8%	0,2%	789	0,4%	0,1%	2.017	0,6%	0,1%
Abschläge	9.875	6,8%	1,5%	13.790	6,8%	1,6%	23.665	6,8%	1,6%
Fairways	94.695	65,4%	14,7%	118.993	58,3%	14,0%	213.688	61,2%	14,3%
Bunker	4.665	3,2%	0,7%	16.527	8,1%	1,9%	21.192	6,1%	1,4%
Teiche	24.546	17,0%	3,8%	45.503	22,3%	5,4%	70.049	20,1%	4,7%
gesamt I	144.805	100,0%	22,5%	204.188	100,0%	24,0%	348.993	100,0%	23,3%
Hardrough	301.562		46,8%	506.844		59,6%	808.406		54,1%
Semirough	198.411		30,8%	139.376		16,4%	337.787		22,6%
gesamt II	644.778		100,0%	850.408		100,0%	1.495.186		100,0%
Fläche in ha	64,5			85,0			149,5		

zzgl. Wald, Biotop etc.

zzgl. Übungsplatz & Driving Range

zzgl. Parkplatz, Clubhaus, Betriebshof

Der Erfolgsfaktor: „Effizienz“



Technischer Analysebericht

Maßnahmenkatalog zur Reduzierung der Energiekosten
für

Golf- und Country Club Seddiner See AG

Abnahmestellen: 1/ Zum Weiher 44
D-14552 Wildenbruch

BFE-Kundennummer: D-12414

Bestandsaufnahme:

Datum: 14.06.2007
Teilnehmer: Herr Schubert
Herr Seibert
Herr Naake (BFE)

Zeitraum der Erstellung: August 2007


Verfasser: Andreas Naake

Der Erfolgsfaktor: „Effizienz“



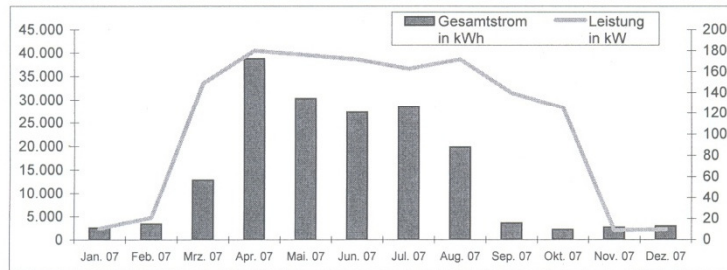
Analyse Strom

Allgemeine Daten:

BFE-Kunden-Nummer: D-12414
 Kundenname: Golf- und Country Club Seddiner See AG
 Abnahmestelle: 01/ Zum Weiher 44
 Betrachtungszeitraum: Jan 07 - Dez 07

Abnahmestruktur:

Monat/Jahr	Gesamtstrom in kWh	Tagstrom in kWh	Nachtstrom in kWh	Leistung in kW
Jan. 07	2.530	1.636	894	11
Feb. 07	3.372	2.229	1.143	21
Mrz. 07	12.818	8.581	4.237	149
Apr. 07	38.757	20.814	17.943	180
Mai. 07	30.271	17.416	12.855	176
Jun. 07	27.196	15.393	11.803	172
Jul. 07	28.364	16.600	11.764	163
Aug. 07	19.819	9.725	10.094	172
Sep. 07	3.526	1.702	1.824	140
Okt. 07	2.140	1.545	595	125
Nov. 07	2.632	1.699	933	9
Dez. 07	2.881	1.889	992	10
Σ:	174.306	99.229	75.077	1.326



Kostenstruktur (Incl. EEG/KWK-G und incl. Ökosteuer):

Preisstand: 01.01.08
 Jahreskosten: 28.417,94 €
 Ø-Preis: 16,30 c/kWh

Beurteilung:

Rechnungsprüfung: Es gibt keine Beanstandungen gegenüber den Abrechnungen. Allerdings wurden die Netznutzungsentgelte ab dem 01.09.06 bzw. 01.02.07 geändert, so dass derzeit ein Vorteil entstanden ist. Aus den Rechnungsunterlagen geht nicht hervor, dass dieser Vorteil an Sie weitergegeben wurde. Diesbezüglich haben wir Ihren Versorger die Natur Energie angeschrieben.

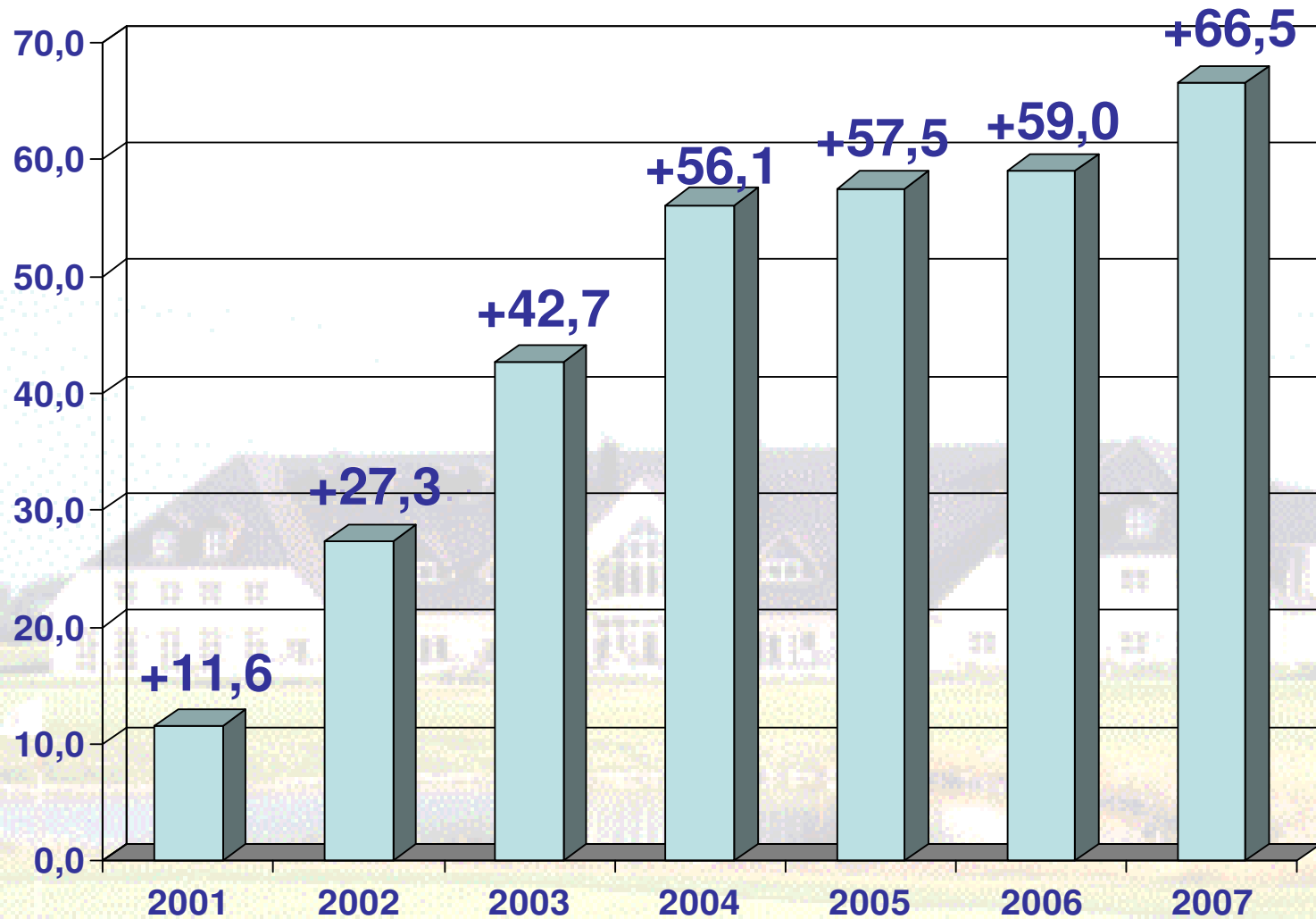
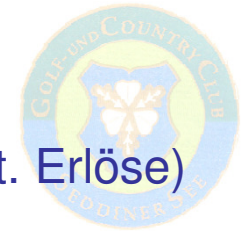
Strukturelle Veränderungen: Die Abweichungen gegenüber dem Vorjahreszeitraum liegen in der üblichen Bandbreite.

Konditionen / Preise: Die aktuellen Abrechnungskonditionen sind marktgerecht.

21.04.08

Der Erfolgsfaktor: „Effizienz“

Entwicklung Mitarbeiterproduktivität 2000 - 2007 (Relation Personalk./operat. Erlöse)
Steigerung in % zum Basisjahr 2000



Der Erfolgsfaktor: „Nachhaltigkeit“



Entwicklung des operativen Betriebsergebnisses

Ebitda in TEUR

	2000	2002	2004	2006	2007
Erlöse	1.365	1.504	1.805	1.931	2.077
Aufwendungen	1.961	1.791	1.801	1.854	1.871
Ergebnis	-596	-287	4	77	206

Der Erfolgsfaktor: „Nachhaltigkeit“

Betriebszugehörigkeit der festangestellten Mitarbeiter

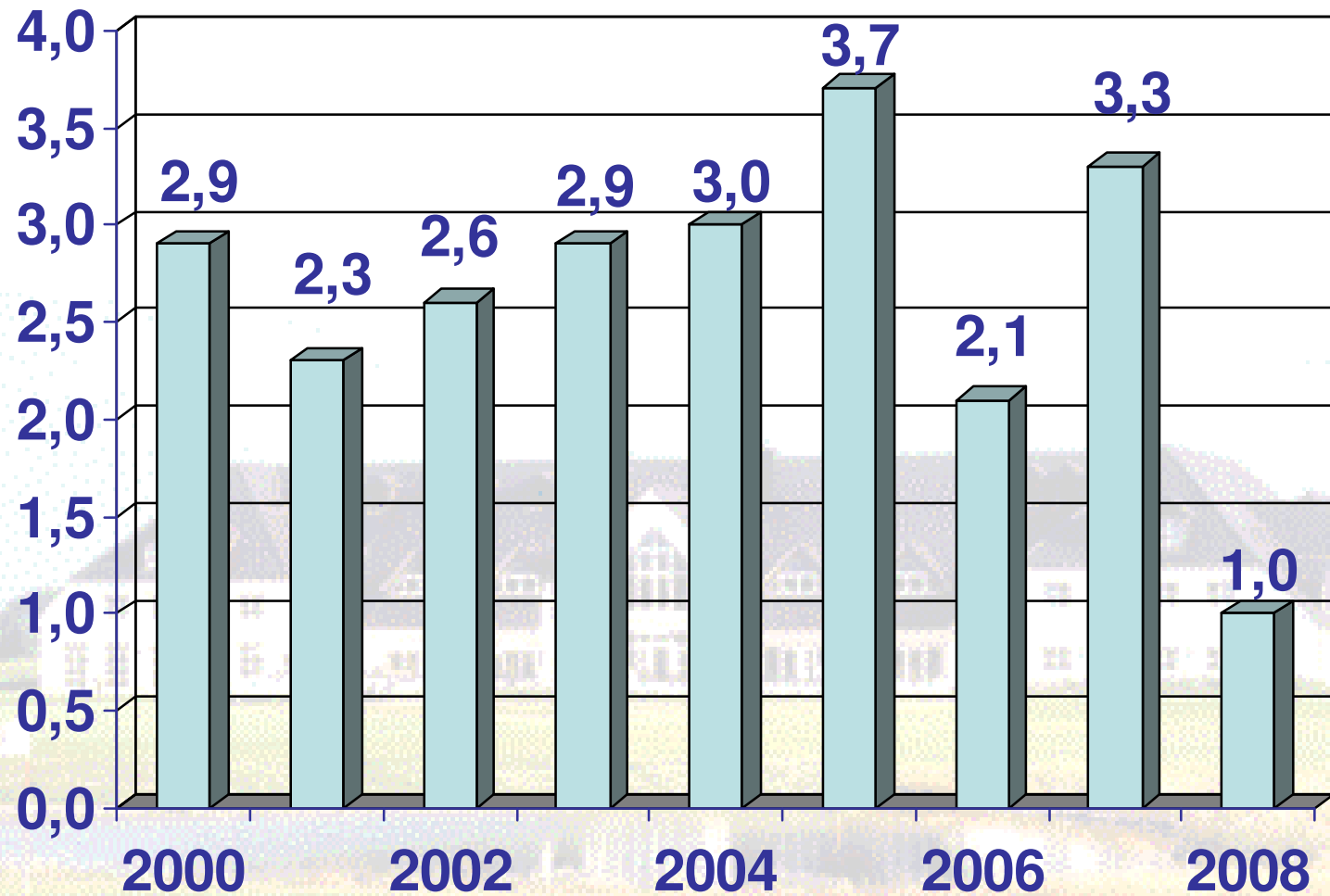


Mitarbeiter

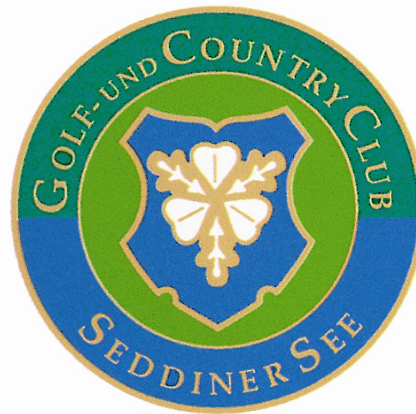
weniger als 2 Jahre	2
2,0 Jahre – 4,9 Jahre	4
5,0 Jahre – 9,9 Jahre	4
10 Jahre und mehr	9
<hr/>	
gesamt	17

Der Erfolgsfaktor: „Nachhaltigkeit“

Fluktuation bei ordentlichen Mitgliedern (Aktionären) in %



(Stand: 20.05.)



„Golf und Natur“

Qualitäts- und Umweltmanagement auf der Golfanlage am Seddiner See

Ansässige Tierarten – Liste geführt vom Golfclub



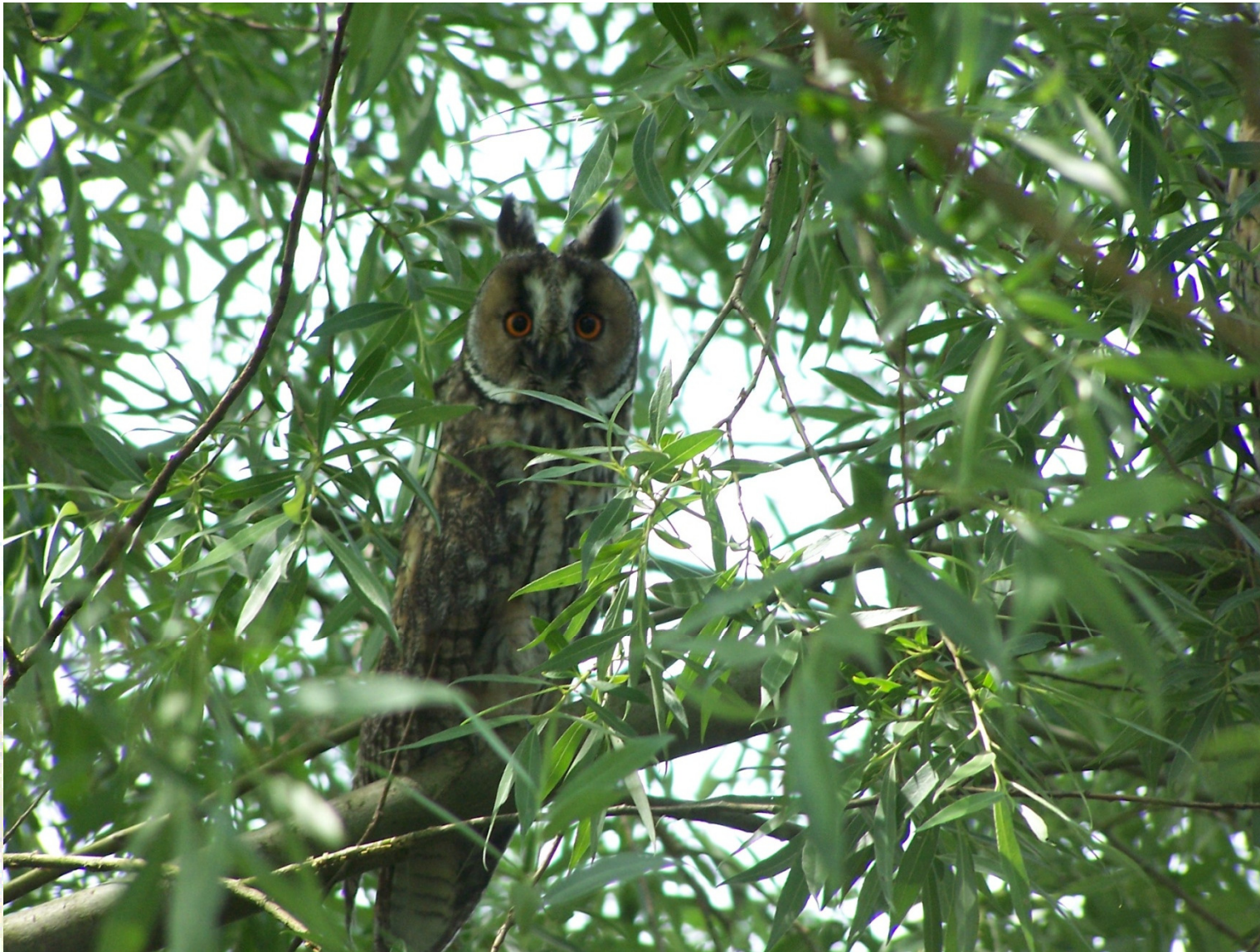


Ansässige Tierarten – Liste geführt vom Golfclub



DGV-Tagung „Golf und Natur“ am 27. Mai 2008

Ansässige Tierarten – Liste geführt vom Golfclub





Ansässige Tierarten – Liste geführt vom Golfclub



DGV-Tagung „Golf und Natur“ am 27. Mai 2008

Ansässige Tierarten – Liste geführt vom Golfclub



Deutsch	English	Latin
Amsel	Blackbird	Turdus merula
Bachstelzen	Pied wagtail	Montacilla alba
Blaumeise	Blue Tit	Parus caeruleus
Blesshuhn	Coot	Fulica atra
Buchfink	Chaffinch	Fringilla coelebs
Buntspecht	Greater Spotted Woodpecker	Dendrocopus major
Eichelhäher	Jay	Garrious glandarius
Elster	Maggpie	Pica pica
Fasan	Pheasant	Phasianus colchicus
Feldlerche	Skylark	Alauda arvensis
Feldsperling	Tree Sparrow	Passer montanus
Fisch Adler	Osprey	Pandion Haliaetus
Fischreiher	Heron	Ardea cinera
Gerbirgstelze	Yellow Wagtail	Montacilla cinerea
Goldammer	Yellow hammer	Emberiza citrinella
Graugans	Greylag Goose	Anser anser
Grauschnäpper	Spotted Flycatcher	Muscicapa striata
Grünspecht	Green woodpecker	Picus Viridis
Habicht	Sparrow Hawk	Accipiter getilis
Hänfling	Linnet	Acunthis cannabina
Haubenlärche	Crested lark	Galerida cristata
Haubentaucher	Great crested grebe	Podiceps cristatus
Hausrotschwanz	Blackredstart	Phoenicurus ochuros
Hausperling	House sparrow	Passer Domesticus
Honig Buzzard	Honey Buzzard	Pernis Apivorus
Ice Vogel	Kingfisher	Alcedo Atthis
Kiebitz	Peewit/Lapwing	Vanellus vanellus
Kleiber	Nuthatch	Sitta europaea
Kohlmeise	Great Tit	Parus major
Kornweihe	Hen Harrier	Circus cyaneus
Kranich	Crane	Grus grus
Krickente	Teal	Anas crecca
Kuckuck	Cuckoo	Cuculus canorus
Mauersegler	Swift	Apus apus
Mäuse Bussard	Buzzard	Buteo buteo
Mehlschwabe	House Martin	Delichon urbica
Misteldrossel	Mistel Thrush	Turdus viscivorus
Moorhuhn	Moorhen	Gallinula choropus
Nachtigal	Nightingale	Luscinia megarhynhos
Nebelkrähe	Hooded Crow	Corvus corone cornix
Neuntöter	Red backed shrike	Lanius collurio
Pirol	Golden Oriole	Orius orius
Raben	Raven	Corvus corax
Rabenkrähe	Carrian Crow	Cornus corone
Raubwürger	Great Grey Shrike	Lanius excubitor
Rauchschwabe	Swallow	Hirundo rustica
Reiherente	Tufted Duck	Aythya fuligula
Ringeltaube	Wood Pigeon	Columba palumbus
Rotkehlchen	Robin	Erithacus rubecula
Rotmilan	Red Kite	Milvus milvus
Saatkrähe	Rook	Cornus frugilegus
Schanpper	Pied Flycatcher	Ficedula Hypoleula
Schwan	Swan	Cygnus olor



Platzpflege

Fauna- und Flora-Gutachten

Institut für angewandte Gewässerökologie GmbH
Leitung: Prof. Dr. habil O. Mietz



Floristisches und Faunistisches Fachgutachten

GOLF- UND COUNTRY CLUB SEDDINER SEE

Teil I: Floristisches Fachgutachten



Bearbeitung: Dipl. Laök. Mareike Mertens
Dipl. Biol. Timm Kabus

Institut für angewandte Gewässerökologie GmbH
Schlunkendorfer Str. 2e
14554 Seddin
gwaesseroekologie-seddin@t-online.de
gwaesseroekologie-seddin.de

Seddiner See im November 2007

Wassermanagement

Verbrauchstabelle 2007

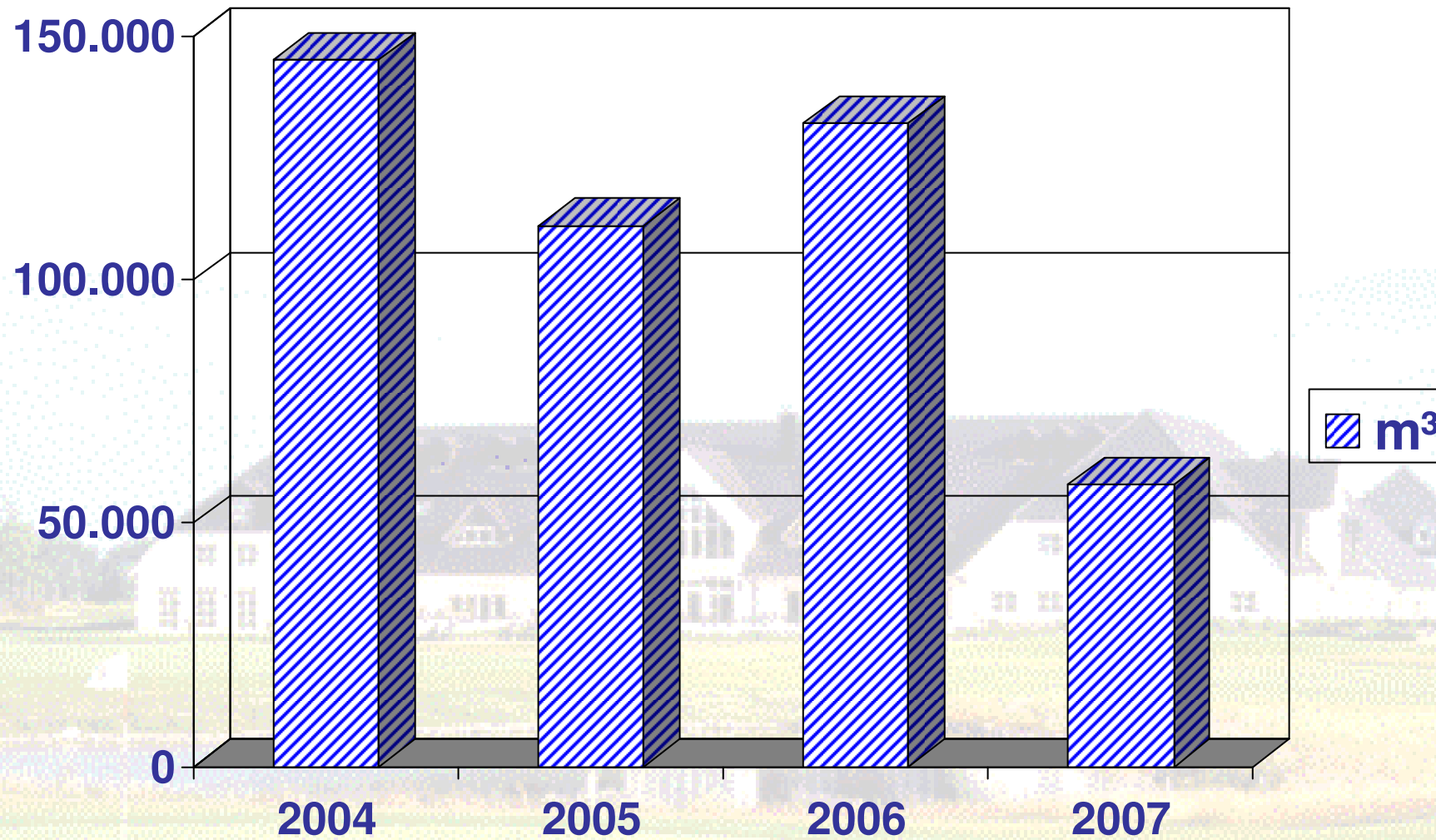


Water usage.

	Last Numbers 06	Jan	Feb	March	April	May	June	July
Water from S Pelicon Meter	1214902	1214902	1224327	1251226	1302196	1366558	1423500	1472500
Sut down 09.07		0	9425	26899	50970	64362	56942	49000
Water from S MID 1	1157575	1157575	1167000	1193899	1244869	1290170	1347014	1395970
		0	9425	26899	50970	45301	56844	48956
Hold pond to MID 2	388181	388181	388181	388325	416426	428543	439809	444898
		0	0	144	28101	12117	11266	5089
To LSB MID 3	52	52	52	830	830	7516	7525	7534
From LSB	1942	1942	1942	1942	1942	3185	4755	9889
LSB zum nord						1243	1570	5134
Wells Total MID 4	160150	160150	160150	160154	160154	162175	162175	162230
Wells to SedLake intro		0	0	0	0	2021	0	55
Wells to weihzum Weiher		0	0	0	0	647	0	642
MID 4			3104	3108	3108	3108	3108	3108
Wells to NordSource pot		0	0	4	0	0	0	0
LSA&B to LNMID 5	212383	212383	212383	215613	232445	241751	248742	259456
		0	0	3230	16832	9306	6991	10714
Water to Sed MID 7	769391	769391	778816	805715	828444	861627	907193	951072
		0	9425	26899	22729	33183	45566	43879
Wells meter.	109770	109770	109770	109770	109770	112418	112418	113060
System start 26.02.2007		0	0	0	0	2648	0	642
Rain fall MM.		64	33	41	0	146	98	71
	For the year							
Water to Nort MID 5+Q17	54305	0	0	3230	16832	9306	6991	10714
Water to Sou MID 2	58208	0	0	144	28101	12117	11266	5089
Records From Rainbird	Virtual #							
North course		0	0	160	9712	4471	6216	5782
South Course		0	0	250	16590	9975	9457	7540
Short Course		0	0	0	619	324	311	351
Other area north		0	0	0	1673	1021	1008	1145
Other area South		0	0	0	350	143	762	620
System shut down on 02.1.		0	0	410	28944	15934	17754	15438
Flowtronex flow sensor Süd	Actual.			100	16000	19764	26147	32060
				100	15900	3764	6383	5913
Flowtronex flow sensor Nör				100	10000	12979	17342	22184
				100	9900	2979	4363	4842
				200	25800	6743	10746	10755
Lakes top up Süd					0	0	0	0
Lakes top up					3000	1000	0	500
Wells to Zum Wieher					600	0	0	642

Wassermanagement

Wasserverbrauch 2004 - 2007

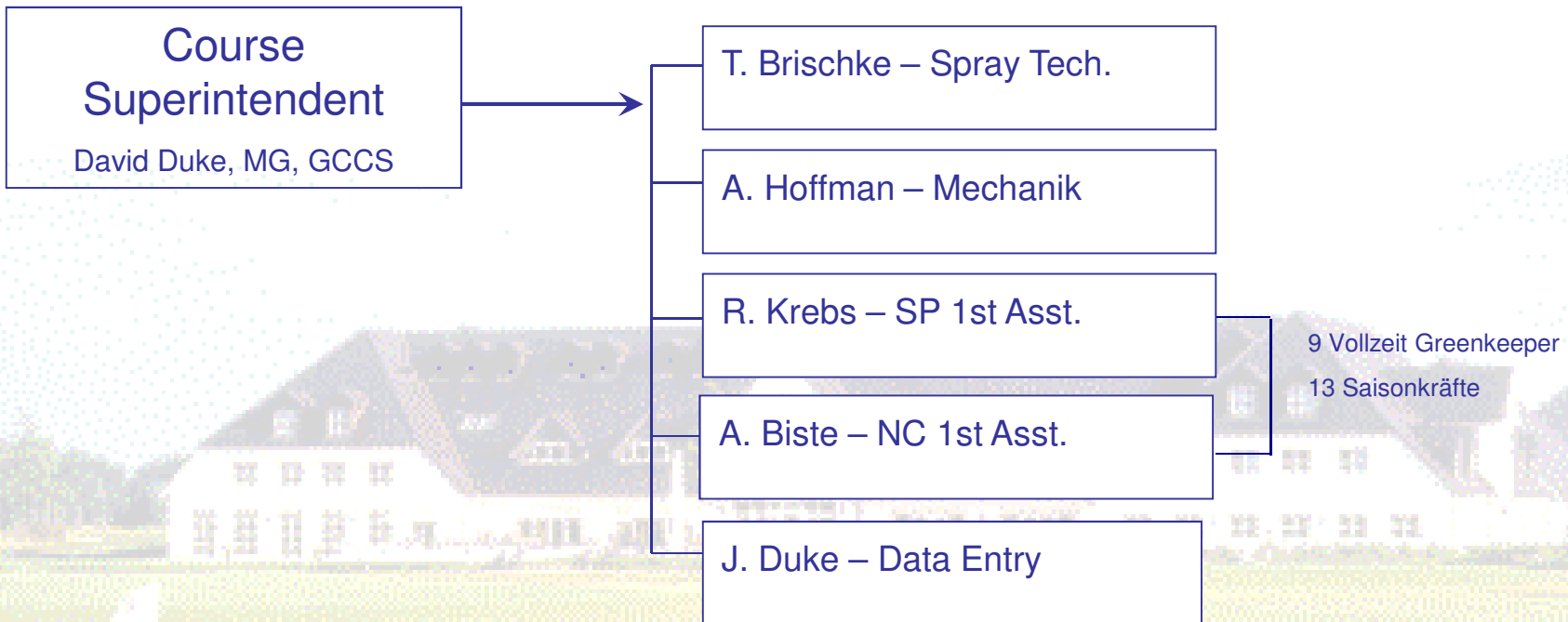


Personalmanagement



Personalmanagement

Aufteilung für Aufgabenbereiche





Personalmanagement

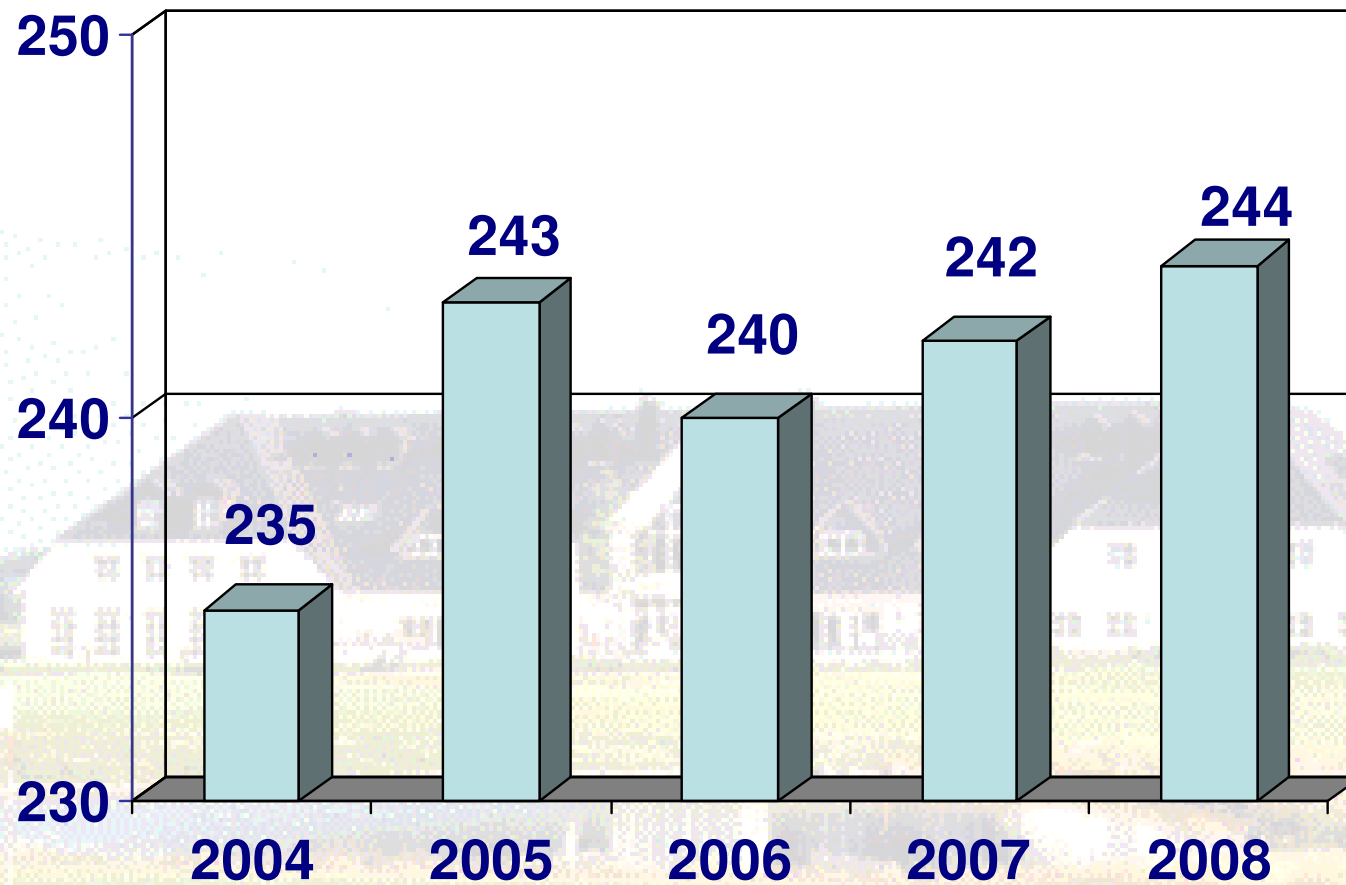
Saison-Arbeitskräfte

- 5 – 40 Stunden
- 13 – 30 Stunden

	Annual Vacation	Contract Starts	Contract ends	Contract Length	No. Weeks	Man Monat	Hours/Week
Group A							
Krob. R	16days	05.03.2007	09.11.2007	8 Monat	35	8	40
Bartossek. H	16days	05.03.2007	09.11.2007	8 Monat	35	8	40
Rau. H	16days	05.03.2007	09.11.2007	8 Monat	35	8	40
Lehmann.K	16days	05.03.2007	09.11.2007	8 Monat	35	8	40
Bernt Ritz	16days	03.04.2007	03.10.2007	8 Monat		8	40
Group B							7000
Schict.L	16 days	05.03.2007	09.11.2007	8 Monat	35	6	30
Prochaska.K	16 days	05.03.2007	09.11.2007	8 Monat	35	6	30
Wollanky. A	12 days	03.04.2007	03.10.2007	6 Monat	27	4.5	30
Rudolf Lavera	12 days	03.06.2007	30.12.2007	6 Monat	27	4.5	30
Hans Ingo Heinrich	12 days	23.04.2007	03.10.2007	6 Monat	27	4.5	30
Karnisch.U	12 days	03.04.2007	03.10.2007	6 Monat	27	4.5	30
Loster. W	12 days	03.04.2007	03.10.2007	6 Monat	27	4.5	30
Wolfgang Geppart	12 days	03.04.2007	03.10.2007	6 Monat	27	4.5	30
Judta Schuder	12 days	23.04.2007	28.10.2007	6 Monat	27	4.5	30
John.Peter	12 days	23.04.2007	28.10.2007	6 Monat	27	4.5	30
Thomas Voight	12 days	23.04.2007	28.10.2007	6 Monat	27	4.5	30
Borgman.Katrin	12 days	23.04.2007	28.10.2007	6 Monat	27	4.5	30
Kai lakota	12 days	23.04.2007	28.10.2007	6 Monat	27	4.5	30
Heiko Kalermah	12 days	11.06.2007	30.11.2007	5 Monat	27	4.5	30
Jorn Wiesner	12 days	23.04.2007	28.10.2007	6 Monat	27	4.5	30
Anthony Duke	0	July.August.Sept	Student	3monat		1	
Jay Pocklington	0	Stunden	Student	at+ woche	27	3	30
Gunter Lottermoser	-	03.04.2007	6Euro/st	8 monat		3	13
						117.5	12390

Personalmanagement

Entwicklung Mann-Monate 2004 – 2008



Personalmanagement

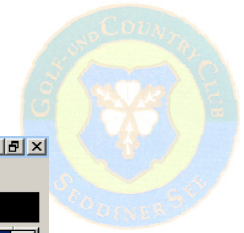
Aufteilung



Primary jobs		Monday	Tuesday	Wednesday	Thursday		
Südplatz	Cut greens	3	3	3	3		
	Tees	2	0	2	0		
	Fairways	4	0	4	0		
	Approaches	1	0	1	0		
	Semirough	0	2	0	0		
	Setup		1		1		
	Rake bunkers	4	4	4	4		
	Roll greens						
		14	0	10	0	14	0
Nordplatz	Cut greens	3	3	3	3		
	Tees		2		2		
	Fwy		3				
	Approaches		1				
	Semirough	2					
	Setup			1			
	Rake bunkers	2	2	1	2		
	Roll greens						
		7	0	11	0	5	0
Secondary work							
	Clubhouse lawns					1	
	Beds and Terraces					2	
Sat & Sun PC Staff	Ballcollection						
	Range care	2					
	Divoting fairways	5	4	5			
	Hand watering			2	1		
	Irrigation work		1	1	1		
	Trim work		1	1	1		
	Bunker faces and edges					6	
	Vertidrain aeration am only	1	1	1	1		
PM only	Aeration Gr, Tees & Fwys						
	Wash machines						
	Other						
		8	0	7	0	10	0
Practice course							
	Cut greens & Putting greens		1	1	1		
	Tees						
	Fwy						
	Approaches						
	Semirough						
	Cut range fwy	1					
	Cut range target greens	1					
Cut by trim team first	Cut range tee						
	Setup	1	0		0		
	Rake bunkers						
Workshop		1	1	1	1		
Total staff per day		30	0	29	0	30	0



TRIMS – Course Management Software



System Status

Last System Backup
Date: 06.10.2007
Time: 16:55:04

Current Budget Period
Month: Januar - 2007

End of Pay Period
Date: 13.10.2007

[TRIMS News](#)

TRIMS Release 6.0 Offers New Functionality

This new release includes new features for Equipment Depreciation Reporting and Equipment Lease Management. Other new features included have come directly from suggestions submitted by our customers in our continuing effort to keep pace with changing technology.

Equipment Depreciation - Uncovering a Hidden Expense

Want to know your real equipment costs? TRIMS has always provided you with maintenance and fuel costs and in Release 6.0 we've gone a step further and added Equipment Depreciation reporting.

Setup is simple...
On the Equipment Add/Edit screen enter the Equipment Purchase Date, Purchase Cost, Productive Life in Years and estimated Salvage Value at End of Life. Select one of three commonly accepted depreciation methods and save your entries.

The Depreciation Report will calculate depreciation for either Current Month or Current Year and you may transfer the Depreciation Cost to a specified Budget Account.

Have a TRIMS Problem or Question that needs a Quick Answer?

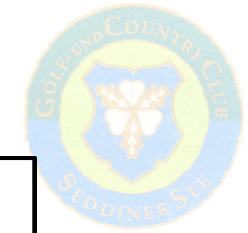
TRIMS offers a FREE Tech Support Chat Line on the Internet. Chat with a TRIMS Support Technician during normal business hours and many times we're available at all hours of the day and night. To access TRIMS Chat, from the TRIMS Menu click on the Tools pull-down menu and select "Chat Live With TRIMS Support".

TRIMS Help Movies - No CD Required...

Need help in performing a specific TRIMS Task? Now you can view TRIMS Help Movies from any TRIMS workstation connected to the Internet. From the main TRIMS Menu click on the Help pull-down menu and select "Help Movies on the Internet". You will be directed to the TRIMS Web Site where you may view any one of over 40 informative movies showing you how to perform many of the TRIMS Setup, Data Entry and Reporting functions. Click on the Movie Icon to try it.

Where's My TRIMS Reference Manual?

TRIMS Release 6.0 was shipped with a "Getting Started Guide". The On-Line Reference Manual which includes all documentation is installed on your computer in PDF format and is instantly available at any time.



TRIMS – Reporting

- Tätigkeiten
- Tägliche Arbeitseinteilung

05.10.07 14:24 GOLF U COUNTRY CLUB SEDDINER SEE PAGE: 1
Tägliche Arbeitseinteilung
04.10.2007 - Do

BARTOSSEK, HENRYK (37)

Arbeit Code	Arbeitsbezeichnung	Kommentar	Stunden
NPFWY-1	NORDPLATZ FAIRWAY-MÄHEN		---
BETR-21	BETRIEBSHOF-MACHNINENPFLEGEN		---

BISTE, ANDREAS (28)

Arbeit Code	Arbeitsbezeichnung	Kommentar	Stunden
SPGR-3	SÜDPLATZ GRÜNS-LÖCHER VERSETZEN		---
SPBER-23	BEREGNUNGS SYSTEM SP-KONTROLLIEREN		---

BORGSMANN, KATHARINA (49)

Arbeit Code	Arbeitsbezeichnung	Kommentar	Stunden
SPBUN-14	SÜDPLATZ BUNKERS-BUNKER HARKEN		---
NPBUN-14	NORDPLATZ BUNKERS-BUNKER HARKEN		---

GEPPERT, WOLFGANG (72)

Arbeit Code	Arbeitsbezeichnung	Kommentar	Stunden
NPFWY-1	NORDPLATZ FAIRWAY-MÄHEN		---

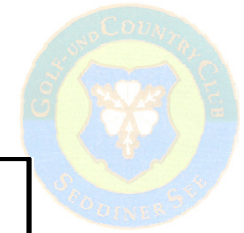
HEINRICH, HANS-INGO (76)

Arbeit Code	Arbeitsbezeichnung	Kommentar	Stunden
DR-23	DRIVING RANGE-KONTROLLIEREN		---

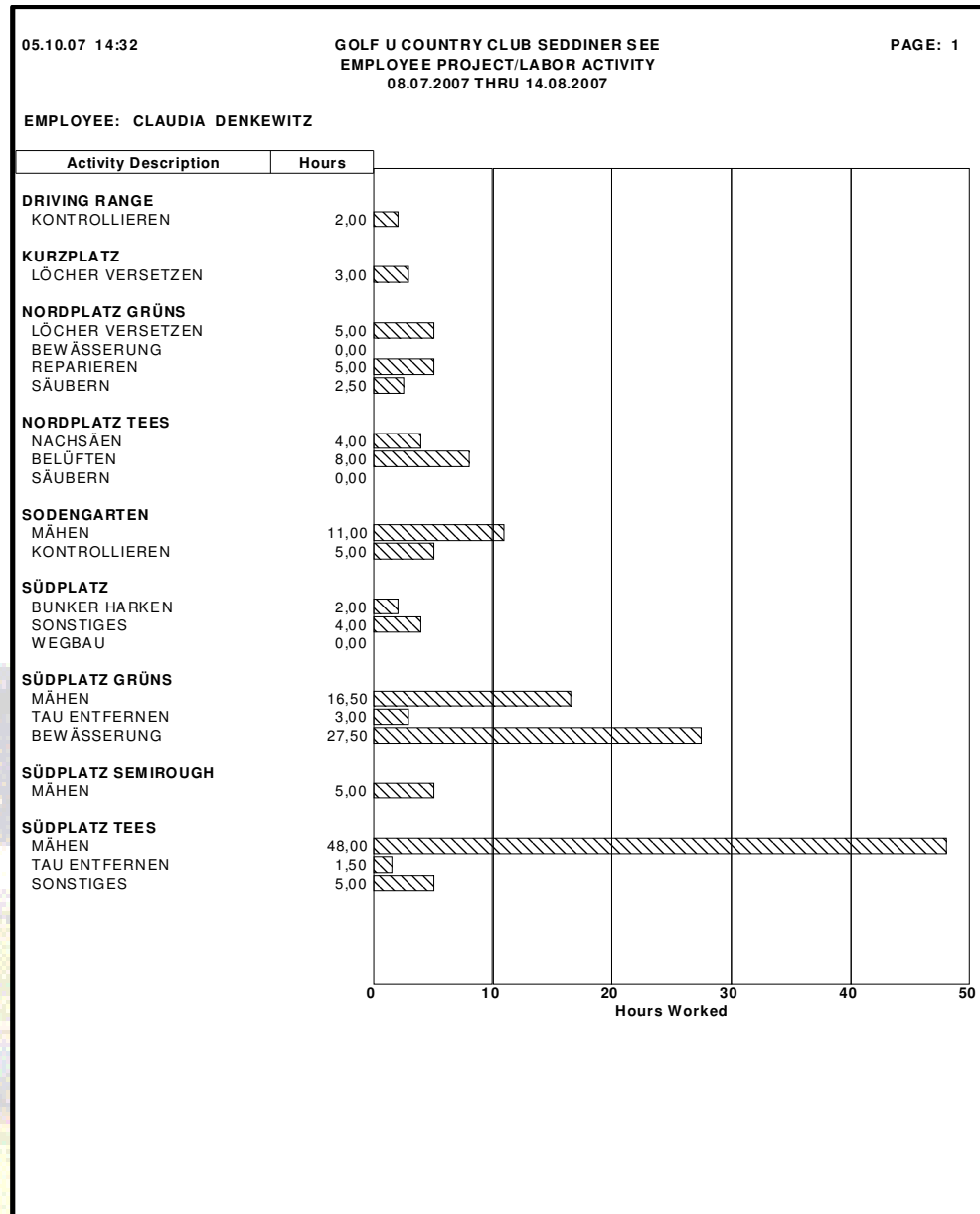
JOHN, PETER (52)

Arbeit Code	Arbeitsbezeichnung	Kommentar	Stunden
SPBUN-14	SÜDPLATZ BUNKERS-BUNKER HARKEN		---
NPBUN-14	NORDPLATZ BUNKERS-BUNKER HARKEN		---

TRIMS – Reporting



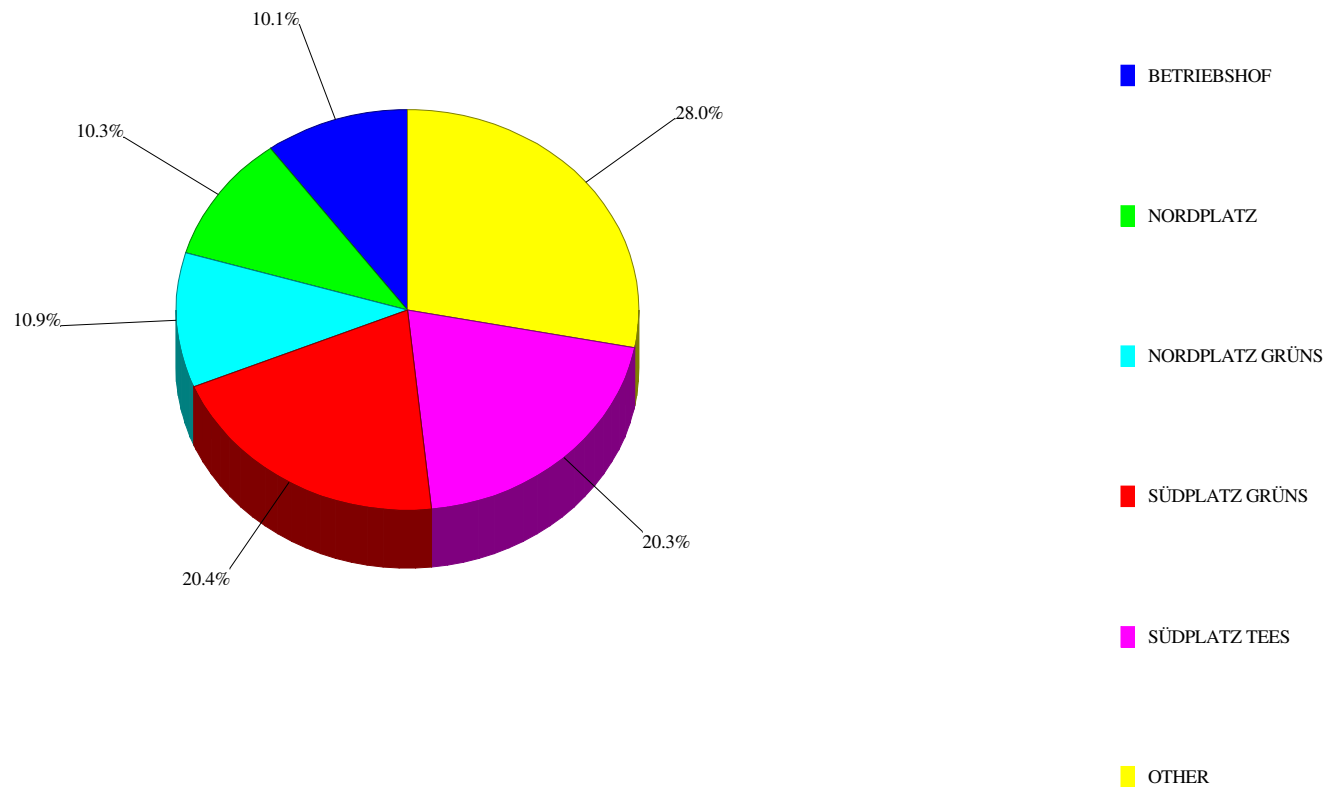
- Tätigkeiten





TRIMS – Reporting

LABOR ACTIVITIES 01.01.2007 thru 31.08.2007



DENKEWITZ, CLAUDIA All Hours = 844,00

Turnier-Kalender



Turnierplanung September 2007

Datum	Wochentag	Einnahmen 06	Veranstalter 2007	Platzpflege	N-/S Platz	Spielmodus	
		EUR brutto					
1. Sep.	Samstag		Jugendclubmeisterschaften			Süd	Zw.
2. Sep.	Sonntag		Jugendclubmeisterschaften			Nord	Zw.
3. Sep.	Montag		Norddeutsche Mischwerke		NORD	Süd	VC
4. Sep.	Dienstag		DiDaGo "im Walzertakt"		verticut sand	Süd	Stb.
5. Sep.	Mittwoch		Offener Mittwoch		Süd	Stb.	
6. Sep.	Donnerstag						
7. Sep.	Freitag		Seniorenliga I 14.00 -14.30			Süd	L
7. Sep.	Freitag		Property Golf League		Nord	Stb.	
8. Sep.	Samstag		DaimlerChrysler Charity Cup			Süd	Stb.
9. Sep.	Sonntag		Junior Classics		Nord		
10. Sep.	Montag			SÜD			
11. Sep.	Dienstag		DiDaGo by Witzel&Kauder			Nord	60
12. Sep.	Mittwoch		9 Loch Turnier	verticut & sand	Nord	60	
13. Sep.	Donnerstag		Seniorinnen Mannschaftsspiel			Nord	120
14. Sep.	Freitag		Opt. HVB Masters/Mösch			Süd	
15. Sep.	Samstag	per sms bestätigt	Klaus Eberhard 6 Flights 10.00			Süd	16
15. Sep.	Samstag		GVBB Jungsenioren MM			Nord	
16. Sep.	Sonntag		GVBB Jungsenioren MM			Nord	
17. Sep.	Montag			NORD closed			
18. Sep.	Dienstag			Wintergrüns Dienst.			
19. Sep.	Mittwoch	Opt. Köpi Challenge	Offener Mittwoch	vertidrain	Süd	Stb.	
20. Sep.	Donnerstag		Seniors Trophy		Süd	Stb.	
21. Sep.	Freitag		2. Securitas Golfcup		Süd	Stb.	
22. Sep.	Samstag		Lions Wannsee		Nord	Stb.	
23. Sep.	Sonntag		Monatspreis by Urlaubsreisen and friends			Süd	Zw.
24. Sep.	Montag			SÜD			
25. Sep.	Dienstag		DiDaGo Mulligan	verticut & sand	Nord	Stb.	
26. Sep.	Mittwoch		Offener Mittwoch		Nord	Stb.	
27. Sep.	Donnerstag		80 Senioren / Wulf & Rosi Fischer		3 E-cart reserviert	Süd	
28. Sep.	Freitag		80 Senioren / Wulf & Rosi Fischer		3 E-cart reserviert	Süd	
29. Sep.	Samstag		Jugendtrophy & Beginner Cup			Nord	Stb.
29. Sep.	Samstag		Glühwürmchenturnier			Nord	Stb.
30. Sep.	Sonntag		EPCA		Süd		
30. Sep.	Sonntag		Seddiner Championsleague			Nord	Zw.



Optimale Spielmöglichkeiten



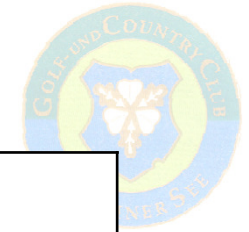
DGV-Tagung „Golf und Natur“ am 27. Mai 2008

Lüftung der Grüns



2008 Aeration Dates - Green			
<i>Month</i>	<i>Nordplatz</i>	<i>Südplatz</i>	<i>Disruption time</i>
February			
March	25th	31st sud	3-4 days recovery depending on weather 3-4 days recovery depending on weather
April	21st nord tees nord	7th tees Süd 14th Gruns Süd 28th gruns	3-4 days recovery depending on weather 3-4 days recovery depending on weather
Mai	6th gruns 27th gruns	13th gruns 19th sand gruns	Needs 1 weeks recovery time. Needs 1 weeks recovery time. 2-3 days recovery depending on weather 2-3 days recovery depending on weather
June	2nd V&S	9thV&S Gruns 23rd V&S	3-4 days recovery depending on weather 3-4 days recovery depending on weather 2-3 days recovery depending on weather
July	28th summerspoons 1st V&S 14thth V&S	7 th ss 21stV&S 31stV&S	Needs 1 weeks recovery time. 2-3 days recovery depending on weather 2-3 days recovery depending on weather
August	18th V&S	12th Summer spoons 25th V&S	2-3 days recovery depending on weather 2-3 days recovery depending on weather 2-3 days recovery depending on weather
September	2nd V&S 22nd SS	8th V&S? 16th V&S	2-3 days recovery depending on weather Holes will remain open for at least one n 2-3 days recovery depending on weather
October	13th v&s	6th ss	2-3 days recovery depending on weather 2-3 days recovery depending on weather
November			

Minderung der organischen Mittel im Boden



ISTRC

International Sports Turf Research Center

Aerification Displacement Chart

Tine Size"	Centers	Centers	Centers	Centers	Centers
	1.25" x 1.25	1.5" x 1.5"	2.0" x 2.0"	2.5" x 2.5"	5" x 5"
1/4" Hollow tine	3.14%	2.18%	1.23%	0.79%	
3/8" Hollow Tines	7.07%	4.91%	2.76%	1.77%	
1/2" Hollow Tines	12.57%	8.73%	4.91%	3.14%	
5/8" Hollow Tines		13.64%	7.67%	4.91%	
5/8" Hollow Vertidrain					1.23%
3/4" Hollow Tines				7.07%	1.77%
3/4" Hollow Vertidrain					1.77%
1" Hollow Tines					3.14%
1" Hollow Vertidrain					3.14%
7/8" Drill & Fill				(7" Ctrs)	1.23%
Graden Verticutter (15 Blades @ 1" Spacings)		1mm Blade 3.93%	2mm Blade 7.87%	3mm Blade 11.81%	

Surface Area Calculator

Enter your values for Table A

Table A

Tine ID (inches)	0.450
Tine OD (inches)	0.500
Tine Spacing Width (inches)	2.000
Tine Spacing Length (inches)	2.250
Depth of tines (inches)	3.000

Values for Table B are calculated automatically

Table B

Number of Holes per inch ²	0.222
Number of Holes per foot ²	32.0
Area removed by one tine (inches ²)	0.159
Area of hole created by one tine (inches ²)	0.196
Surface Area Impacted using tine ID	3.53%
Surface Area Impacted using tine OD	4.36%
Soil removed per tine (inches ³)	0.477
Soil removed per M (feet ³)	8.836

Das Greenkeeping-Team nach erledigter Arbeit



DGV-Tagung „Golf und Natur“ am 27. Mai 2008

„Golf“ und „Natur“!



„Golf“ und „Natur“!



DGV-Tagung „Golf und Natur“ am 27. Mai 2008

„Golf“ und „Natur“!



DGV-Tagung „Golf und Natur“ am 27. Mai 2008

„Golf“ und „Natur“! – ein Blitzeinschlag





„Golf und Natur“
Qualitäts- und
Umweltmanagement auf der
Golfanlage am Seddiner See



Fazit und Ausblick

neue Herausforderungen (Klimawandel, gesetzliche Auflagen, Energiekosten etc.)

neue Zielsetzungen (Popularisierung des Golfsports)

neue technische
Entwicklungen (effizientere Maschinen)



Fazit und Ausblick

„Innovative Investitionen“





„Golf und Natur“

Qualitäts- und Umweltmanagement auf der Golfanlage am Seddiner See